

## OBIETTIVO FORMATIVO NAZIONALE:

Integrazione tra assistenza territoriale ed ospedaliera (9)

## CREDITI FORMATIVI ECM

N° ECM di Riferimento: 3726 - 457546 Ed. 1

N° Ore formative: 5

N° Crediti assegnati: 3,5

## PARTECIPANTI PREVISTI: 150

## DESTINATARI:

Medico Chirurgo, Dietista, Infermiere, Psicologo

## DISCIPLINE:

Continuità assistenziale; Direzione medica di presidio ospedaliero; Endocrinologia; Geriatria, Igiene, epidemiologia e sanità pubblica; Malattie Metaboliche e Diabetologia; Medicina generale (medici di famiglia); Medicina Interna; Organizzazione dei servizi sanitari di base.

**ISCRIZIONE:** L'iscrizione è gratuita e viene effettuata tramite l'invio della scheda di iscrizione, compilata e firmata, a: FMR s.r.l. Via C. Cattaneo, 106 - 41126 MODENA e-mail: [alice.genovesi@fmrweb.it](mailto:alice.genovesi@fmrweb.it) Oppure, tramite il seguente codice QR



## METODO DI VERIFICA ED INFORMAZIONI VARIE

Per l'ottenimento dei crediti ECM tutti gli aventi diritto dovranno:

- apporre la FIRMA e riportare ORARIO nei FOGLI FIRMA posizionati presso l'ingresso alla sala plenaria (ingresso e uscita). L'assenza anche di una sola delle FIRME o degli ORARI determinerà l'impossibilità di assegnazione dei crediti;
- compilare integralmente la documentazione che verrà loro fornita in sede congressuale,
- partecipare al 90% delle ore formative,
- rispondere correttamente ad almeno il 75% delle domande del questionario di apprendimento ECM
- riconsegnare il materiale alla segreteria organizzativa

## ATTESTATO DI PARTECIPAZIONE

La segreteria organizzativa, al termine dell'evento, spedisce l'attestato di partecipazione all'indirizzo di posta elettronica indicato sul modulo anagrafica.

## ATTESTATO ECM

Il Provider, dopo aver effettuato le verifiche, spedisce l'attestato ECM, all'indirizzo di posta elettronica indicato sul modulo anagrafica.

## PROVIDER ECM e SEGRETARIA ORGANIZZATIVA

FMR s.r.l. - ID ECM 3726  
Via C. Cattaneo, 106 - 41126 MODENA  
Tel. 059-350201  
e-mail: [mroncaglia@fmrweb.it](mailto:mroncaglia@fmrweb.it)

## RESPONSABILI SCIENTIFICI:

### ELENA BELLI

Direttore Dipartimento Cure Primarie  
ASST Spedali Civili - Brescia

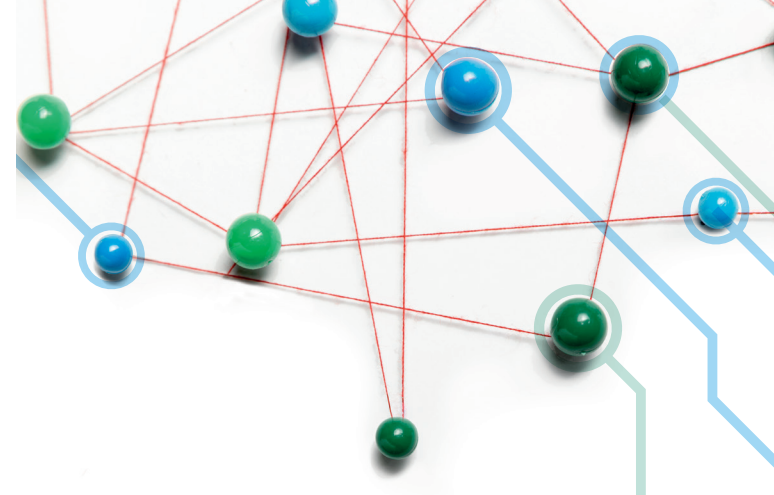
### ANGELA GIRELLI

Direttore S.C. Medicina Generale Diabetologia  
ASST Spedali Civili - Brescia

### EMANUELA ZARRA

Responsabile S.S.  
"Sviluppo attività specialistica territoriale"  
S.C. Medicina Generale Diabetologia  
ASST Spedali Civili - Brescia

Con la sponsorizzazione non condizionante di:



con il patrocinio di:



Società Italiana  
di Diabetologia



Sistema Socio Sanitario



ASST Franciacorta / Garda / Spedali Civili

## 2° EVENTO

La gestione del paziente  
con diabete tipo 2 oggi:  
**dall'innovazione  
terapeutica  
all'innovazione  
organizzativa**

**29 NOVEMBRE 2025  
BRESCIA**

**CENTRO CONGRESSI PAOLO VI  
Via Gezio Calini, 30**

## **PROGRAMMA:** **SABATO, 29 NOVEMBRE 2025**

**08.00** Accoglienza e registrazione dei partecipanti

**08.20** Saluti istituzionali

**08.30** Presentazione obiettivi del convegno  
**Angela Girelli**

### **1° SESSIONE:** **L'INNOVAZIONE TERAPEUTICA** **NEL DIABETE TIPO 2**

**Moderatori: Claudia Chillè, Umberto Valentini**

**08.45** Utilizzo precoce degli SGLT2i: riflessioni cliniche e prospettive future per un'integrazione efficace ed efficiente tra Cure Primarie e Specialisti  
**Roberto Trevisan**

**09.15** Il trattamento incretinico nel diabete e obesità. Strategie per una gestione integrata tra MMG e specialista  
**Sandro Inchiostro**

**09.45** Sempre a target. Perché, quando e come la basalizzazione?  
**Annalisa Giancaterini**

**10.15** Le tecnologie nella gestione del diabete tipo 2: il coinvolgimento del MMG tra sfide ed opportunità  
**Federico Bertuzzi**

**10.10** Discussione

**10.45** Coffee break

### **2° SESSIONE:** **LA RIORGANIZZAZIONE DELL'ASSISTENZA** **DEL PAZIENTE AFFETTO DA DIABETE TIPO 2:** **DA UNA VISIONE DI PROGETTO CONDIVISA A** **RISPOSTE SPECIFICHE SUL TERRITORIO**

**Moderatori: Elena Belli, Enrico Burato**

**11.05** Documento di indirizzo interaziendale per la gestione del diabete tipo 2  
**Angela Girelli**

**11.20** ASST Spedali Civili:  
- Cosa chiede il MMG alla CdC?  
- La presa in carico della persona con diabete in CdC: l'esperienza delle infermiere di famiglie e di comunità  
- Dal DM77/22 all'organizzazione concreta: il modello derivato dall'esperienza di 3 anni  
**Giovanni Gozio, Annalisa Leanza, Emanuela Zarra**

**12.00** ASST Franciacorta:  
- Evoluzione Diabetologia nella ASST Franciacorta  
**Barbara Agosti, Nicola Bastiani, Alessandra Bruschi, Daniele Cardillo, Stefano Etori, Andrea Ghedi**

**12.30** ASST Garda:  
- Territorio, prossimità, cronicità: un nuovo paradigma di presa in carico del diabete  
**Daniele Saietti, Giordano Gozzi**

**13.00** Discussione finale e Take Home Message

**13.50** Questionari ECM

**14.00** Chiusura dei lavori

#### **RELATORI:**

**Barbara Agosti**

U.O. Medicina Amb. Diabetologia  
ASST Franciacorta - Chiari (BS)

**Nicola Bastiani**

Medico di Medicina Generale  
ASST Franciacorta - Coccaglio (BS)

**Elena Belli**

Direttore Dipartimento Cure Primarie  
ASST Spedali Civili - Brescia

**Federico Bertuzzi**

Direttore S.S.D. Diabetologia  
AO Ospedale Niguarda Ca' Granda - Milano

**Alessandra Bruschi**

Direttore Generale ASST Franciacorta

**Enrico Burato**

Direttore Socio Sanitario  
ASST Spedali Civili - Brescia

**Daniele Cardillo**

Dirigente Medico UO Oculistica  
ASST Franciacorta - Chiari e Iseo (BS)

**Claudia Chillè**

MMG - ASST Spedali Civili - Brescia

**Stefano Etori**

Dirigente Medico S.S.D. Diabetologia - ASST Franciacorta  
Chiari-Iseo (BS)

**Andrea Ghedi**

Direttore Socio Sanitario ASST Franciacorta

**Annalisa Giancaterini**

Specialista Diabetologo - UOSD Malattie Endocrine  
ASST Brianza - Desio (MB)

**Angela Girelli**

Direttore S.C. Medicina Generale Diabetologia  
ASST Spedali Civili - Brescia

**Giovanni Gozio**

Medico di Medicina Generale  
ATS Brescia - Mazzano (BS)

**Giordano Gozzi**

Infermiere - ASST Garda

**Sandro Inchiostro**

Direttore del Percorso Aziendale di Cura del Diabete - APSS Trento

**Annalisa Leanza**

Infermiere - ASST Spedali Civili - Brescia

**Daniele Saietti**

Medico di Medicina Generale - ASST Garda

**Roberto Trevisan**

Direttore U.S.C. Diabetologia  
ASST Papa Giovanni XXIII - Bergamo

**Umberto Valentini**

già Direttore U.O. Diabetologia  
ASST Spedali Civili - Brescia

**Emanuela Zarra**

S.C. Medicina Generale Diabetologia  
ASST Spedali Civili - Brescia